



КАМАЗАВТОТЕХНИКА

КАМАЗАВТОТЕХНИКА

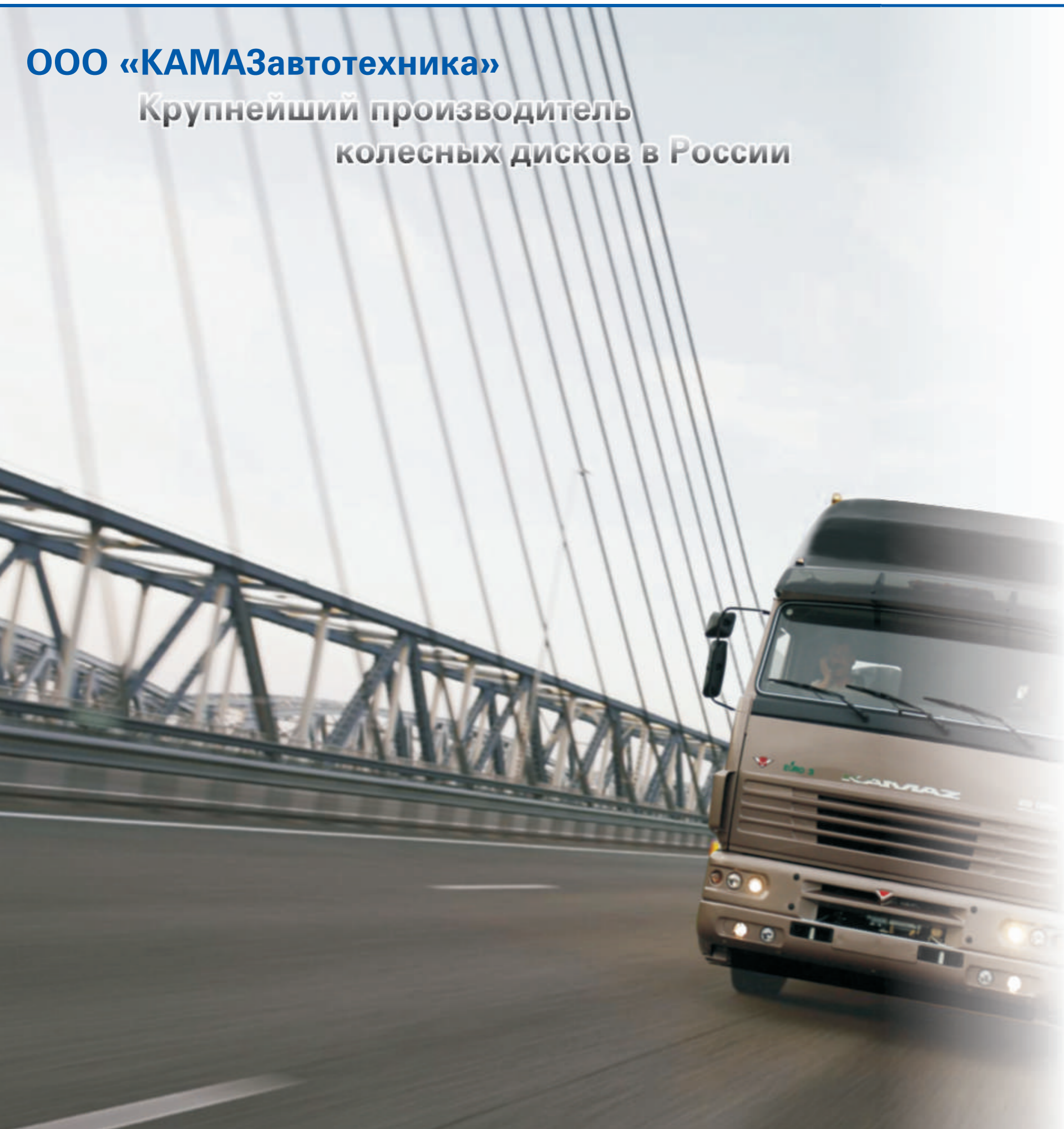
НОВЫЕ РЕШЕНИЯ  
НОВЫЕ ТЕХНОЛОГИИ

КАТАЛОГ 2008  
ПРОДУКЦИИ



# ООО «КАМАЗавтотехника»

Крупнейший производитель  
колесных дисков в России



ООО «КАМАЗавтотехника» образовано 30 июля 2004 года, как дочерняя компания ОАО «КАМАЗ» на базе производственных площадей и мощностей, выкупленных у бывшего Заинского автоагрегатного завода.

Прежний завод прошел сложный путь преобразований; его начало было положено в 17.12.1970 году в связи со строительством в г. Набережные Челны Камского автомобильного завода (КАМАЗ) на основании постановления Совмина СССР.

Вновь созданное предприятие приобрело не только оборудование и площади, но и самое ценное, что было у прежнего завода - это его специалисты с огромным и многолетним опытом работы, накопленными знаниями в области производства колес, узлов и деталей для различных систем автомобиля «КАМАЗ».

Сегодня ООО «КАМАЗавтотехника» наряду с той гаммой изделий, которая производилась на бывшем заинском автоагрегатном заводе, производит и создает новые образцы, отвечающие высоким стандартам качества, что позволяет ему уверенно идти по пути создания предприятия, отвечающего современным и постоянно меняющимся требованиям производителей автотранспортной техники всего мира.





Номенклатура выпускаемой продукции ООО «КАМАЗавтотехника» представлена колесами к разным моделям грузовых и легковых автомобилей и продукцией механосборочного производства.

Технологический процесс изготовления деталей трехкомпонентных колес ведется на 25 автоматизированных линиях импортного и отечественного производства, из них 2 линии по производству колес к легковым автомобилям, линия окраски немецкой фирмы «Дюрр», линия порошковой окраски колес электростатическим методом. Производственная мощность завода 2,5 млн. колес в год, в том числе 490 тыс. легковых колес. Мощности механосборочного производства составляют 653 ед. металлообрабатывающего оборудования, на котором производится около 130 000 шт. маслосососов и узлов аппаратуры дистанционного управления - 125 000 шт. в год. Большую долю своей продукции завод поставляет на конвейер ОАО «КАМАЗ» (52%). Так же ООО «КАМАЗавтотехника» производит продукцию для сборочных конвейеров РУП «МАЗ», ОАО «Автомобильный завод «УРАЛ», АМО «ЗИЛ» и др., а также запасные части для вторичного рынка. ООО «КАМАЗавтотехника» - лидер на российском рынке трехкомпонентных грузовых колес и занимает 60% этого рынка.

Кроме колесного и механосборочного производства в состав предприятия также входят:

**термогальванический цех** предназначен для термообработки деталей аппаратуры дистанционного управления, масляного насоса и изделий вспомогательных цехов;

**инструментально-штамповый цех** предназначен для обеспечения цехов завода инструментом, приспособлениями, штампами и технологической оснасткой;

**цех нестандартного оборудования** специализируется на производстве специального технологического оборудования, транспортных средств, вспомогательного сварочного и нестандартизированного оборудования, а также на изготовлении оргтехоснастки, оказании услуг промышленного характера другим цехам.



Согласно стратегии развития колесного бизнеса в 2008 году реализован проект организации производства профилированных колес. Результатом этого проекта стал монтаж линии по производству колес мощностью 500 тыс. шт. в год, в состав которой входит современное высокотехнологическое оборудование:

- комплекс профилировки фирмы «HAEUSLER» (Швейцария) предназначен для изготовления ободьев диаметром от 17 до 22,5 дюймов и шириной от 6 до 11 дюймов, позволяющий производить колеса с торцевым и радиальным биением до 1,5 мм.

- станок раскатки дисков фирмы «WF» (Германия) с программным управлением и автоматизированной подачей заготовок, позволяющий производить диски для колес диаметром от 310 мм до 650 мм. Данная технология дает возможность улучшить эксплуатационные характеристики автотранспортных средств за счет снижения веса колеса около 10%. Изготовление дисков осуществляется методом цилиндрической раскатки заготовок толщиной металла до 18 мм.

- сварочные агрегаты фирмы «GLOSS» (Германия) предназначены для сварки обода с диском «тандемным» методом, позволяющим снизить коробление металла и улучшить основные технические характеристики колеса.

Освоение производства грузовых профилированных колес позволит предложить потребителям широкую гамму колес, отвечающих самым современным требованиям для различных марок автомобилей как отечественного автопрома, так и для моделей автомобилей ведущих мировых автопроизводителей.

На смену реализованным приходят новые проекты, и этот процесс будет продолжаться постоянно, так как является необходимым условием в современном мире для успешного развития бизнеса, целью которого является способность удовлетворить любые потребности автопроизводителей и их потребителей.





Один из главнейших принципов предприятия в области качества - ориентированность на потребителя. Предупреждение брака продукции начинается с конструкторской и технологической документации. На заводе ведется постоянная работа по улучшению системы качества. Это наличие системы внутренних проверок, собственного аудита с привлечением сотрудников предприятия. По результатам проверок проводится мероприятие по устранению выявленных несоответствий. Завод сертифицировал свою систему менеджмента качества на соответствие международным стандартам ИСО 9001 и ведет работу по ее совершенствованию на соответствие ИСО\ТУ 16949:2002.

ООО «КАМАЗавтотехника» - завод высокой культуры производства, что подтверждается занимаемыми неоднократно призовыми местами в ежеквартальных ее оценках среди всех подразделений ОАО «КАМАЗ».

Подразделения завода неоднократно были в числе лидеров и в соревнованиях по корпорации за звание «Коллектив высокого качества труда». В ежемесячном рейтинге среди служб по управлению персоналом лучшей признавалась и служба ООО «КАМАЗавтотехника».

Успешная деятельность заводчан отмечена не только заводскими наградами, но и наградами ОАО «КАМАЗ», города и района, Республики Татарстан и Российской Федерации.

Изготавливая качественную продукцию, отвечающую требованиям современных стандартов, очень важно доставить продукцию до потребителя без утраты внешнего товарного вида.

Анализируя отечественные и зарубежные рынки, ООО «КАМАЗавтотехника» переходит на современный, удобный и экономичный способ упаковки.

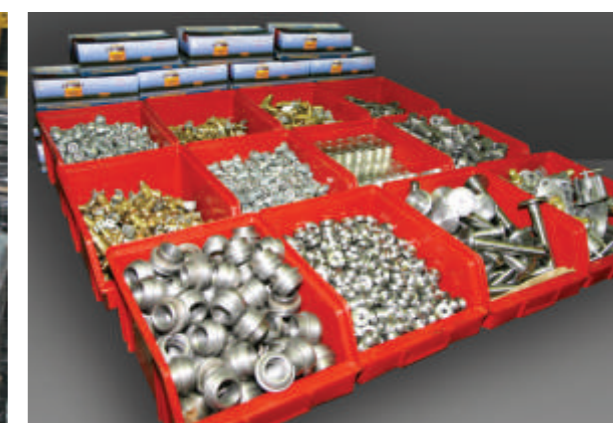
На заводе осваивается упаковка колес в паллеты с использованием полипропиленовой ленты для стяжки колес и стретч-пленки для фиксации колес и защиты от грязи и пыли.

Данный способ упаковки позволяет сократить затраты на погрузочно-разгрузочных работах и повысить эффективность складских операций.

В целях обеспечения сохранности при транспортировке, минимизации затрат и идентификации продукции на ООО «КАМАЗавтотехника» проводятся работы по внедрению индивидуальных фирменных коробок для упаковки деталей механосборочного производства.

Индивидуальные фирменные коробки закрываются «индикаторным пломбировочным скотчем», на котором отражен порядковый номер завода и порядковый номер упаковываемой детали.

В настоящее время наше предприятие прорабатывает внедрение и применение в качестве упаковки изделий ингибированную антикоррозионную пленку «Zerust» ТУ 2245-001-29424554-2001. Применение антикоррозионной пленки позволит исключить применение противокоррозионных масел и бумаги, что улучшит качество и продолжительность срока службы изделий, упростит производственный процесс упаковки и снизит себестоимость консервации изделия.



ООО «КАМАЗавтотехника» придерживается принципа надежного и добросовестного партнерства. Сегодня продукция завода поставляется на конвейеры таких производителей грузовой и прицепной техники, как КАМАЗ, МАЗ, НЕФАЗ, ЗИЛ, УРАЛ, Ставропольский завод прицепной техники, Ишим и более 20 средних и малых предприятий.



МАЗ



КАМАЗ



ЗИЛ



СЗАП



НЕФАЗ



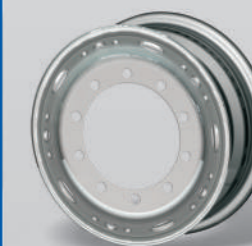
УРАЛ

**КОЛЕСА С ОБОДЬЯМИ НЕ РАЗБОРНЫМИ,  
С 5-ТИ ГРАДУСНЫМИ ПОСАДОЧНЫМИ ПОЛКАМИ 12**

ДЛЯ ЛЕГКОВЫХ И ГРУЗОВЫХ АВТОМОБИЛЕЙ  
МАЛОЙ ГРУЗОПОДЪЕМНОСТИ

**КОЛЕСА АВТОМОБИЛЬНЫЕ С РАЗБОРНЫМ ОБОДОМ 14**

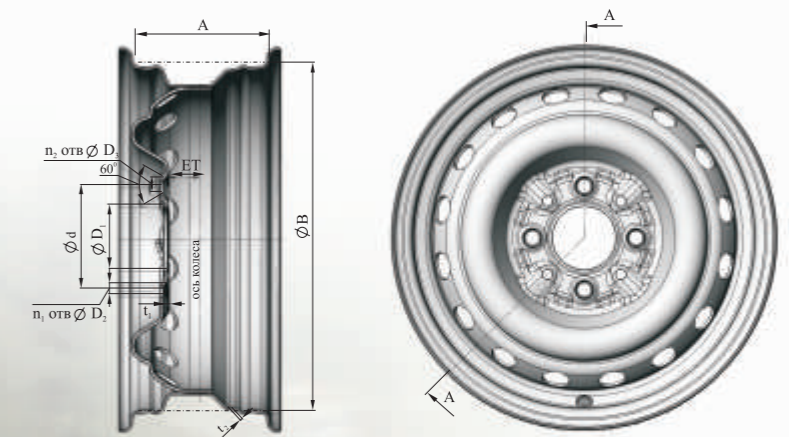
ДЛЯ ГРУЗОВЫХ АВТОМОБИЛЕЙ,  
АВТОБУСОВ, ТРОЛЛЕЙБУСОВ,  
ПРИЦЕПОВ, ПОЛУПРИЦЕПОВ,  
АВТОПОГРУЗЧИКОВ

**КОЛЕСА С 15-ТИ ГРАДУСНЫМИ ПОСАДОЧНЫМИ ПОЛКАМИ 17**

ДЛЯ ГРУЗОВЫХ АВТОМОБИЛЕЙ,  
АВТОБУСОВ, ТРОЛЛЕЙБУСОВ,  
ПРИЦЕПОВ, ПОЛУПРИЦЕПОВ,  
АВТОПОГРУЗЧИКОВ



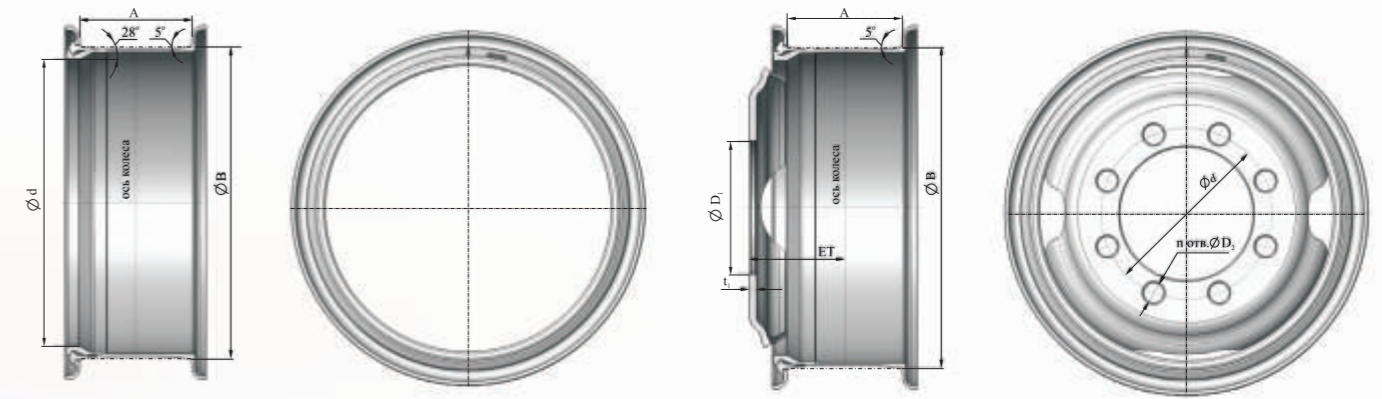
**КОЛЕСА С ОБОДЬЯМИ НЕ РАЗБОРНЫМИ,  
С 5-ТИ ГРАДУСНЫМИ ПОСАДОЧНЫМИ ПОЛКАМИ**



**КОЛЕСА С ОБОДЬЯМИ НЕ РАЗБОРНЫМИ,  
С 5-ТИ ГРАДУСНЫМИ ПОСАДОЧНЫМИ ПОЛКАМИ  
ДЛЯ ЛЕГКОВЫХ И ГРУЗОВЫХ АВТОМОБИЛЕЙ  
МАЛОЙ ГРУЗОПОДЪЕМНОСТИ**

№ чертежа	Условное обозначение	Рекомендуемая шина	Размер для установки шины (мм)		Вылет диска от центра оси (мм), ET	Диаметр посадочного отверстия к ступице (мм), D1	Диаметр расположения крепежных отверстий (мм), d	Количество крепежных отверстий (шт.)	Посадочный конус (град.)	Диаметр крепежных отверстий (мм), D2	Параметры фаски		Размер вентиляционного отверстия (мм)	Толщина диска (мм), t1	Максимальная нагрузка на колесо (кг)	Вес (кг)	Применяемость
			ширина A	диаметр B							D мм	Угол или радиус (гр., мм)					
1111-3101015-55	4,00В-12Н2S	135/80R12	101,6	304,8	42	60,3	98	3	15	18,5	60	11,3	3,1	250	4,7	ОКА-1111	
55-В103-3101015-06	5Jx13H2	165/80R13; 175/70R13	127	329,4	29	60,5	98	4	13,5	17	60	11,3	3,1	400	6,8	ВАЗ-2101/03/04/05/06/07	
55-В108-3101015	5Jx14H2	165/80R13; 175/70R13	127	329,4	40	58,6	98	4	13,5	17	60	11,3	3,1	400	6,8	ВАЗ-2108/09/114/115	
63-304-3101012	6,5Jx16	9,00-16; 225/75R16	165	405,6	4	145	190	8	26	20	90	11,3	9	1480	17,2	тр. пр. 2ПТС-4	
63-305-3101012	6,5Jx16H2	225/75R16	165	405,6	123	164	221	6	33	-	-	11,3	9	1320	17,2	гр. авт. ВAW1065	
55-А301-3101012	6,5Jx16H2	225/75R16C	165,1	405,6	123	161	205	6	21	-	-	11,3	8	1450	17,7	гр.авт. ЗИЛ-5301 "Бычок"	





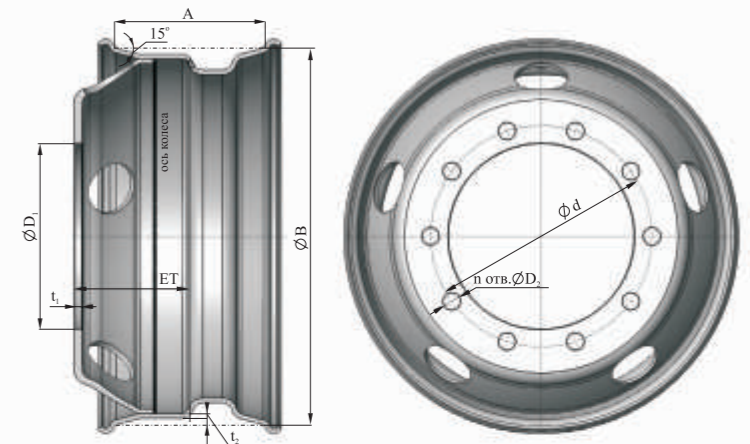
КОЛЕСА АВТОМОБИЛЬНЫЕ С РАЗБОРНЫМ ОБОДОМ  
 ДЛЯ ГРУЗОВЫХ АВТОМОБИЛЕЙ, АВТОБУСОВ, ТРОЛЛЕЙБУСОВ,  
 ПРИЦЕПОВ, ПОЛУПРИЦЕПОВ, АВТОПОГРУЗЧИКОВ

№ чертежа	Условное обозначение	Рекомендуемая шина	Размер для установки шины (мм.)		Вылет диска от центра оси (мм), ET	Диаметр посадочного отверстия к ступице (мм), D1	Диаметр расположения крепежных отверстий (мм), d	Количество крепежных отверстий (шт.)	Посадочный конус (град.)	Диаметр крепежных отверстий (мм), D2	Параметры фаски		Размер вентиляционного отверстия (мм).	Толщина диска (мм), t1	Максимальная нагрузка на колесо (кгс).	Вес (кг).	Применяемость
			ширина A	диаметр B							D мм.	угол или форма (гр., мм)					
5320-3101012	7.0-20	9,00-20	177,8	514,4	-	472	-	-	28	-	-	-	14x90	-	2250	26	гр.авт. КАМАЗ-5320
53205-3101012-10	7.0-20	9,00-20; 9,00R20	178	514,4	158	281	335	10	-	26	-	-	14x90	12	3000	37	гр.авт. КАМАЗ-53205
63-311-3101012	7.0-20	9,00-20; 9,00R20	178	514,4	162	281	335	10	-	26	-	-	14x90	12	3000	36,7	а/п 40814, ЭО-33211
55-A130-3101012	7,0-20	9,00-20; 9,00R20	177,8	514,4	155	221	275	6/2	-	24/32	-	-	14x90	11	2030	35,6	гр.авт. ЗИЛ-43314/ 433360/442160/ 4944569
55-П130-3101012	7,0-20	9,00-20; 9,00R20	177,8	514,4	155	214	275	8	-	32	-	-	14x90	11	2030	35,6	прицеп к авт. ЗИЛ-130
65115-3101012-50*	7,5-20	10,00-20; 10,00R20	190	514,4	162	281	335	10	-	26	-	1,5* 45	14x100	12	3250	48,6	гр.авт. КАМАЗ-65115
63-313-3101012	7,5-20	10,00R20	190	514,4	-	470	-	-	28	-	-	-	14x100	-	2250	31,5	автоб. ЛиАЗ-677/ 699Р; ПА3-52523/ 42021
5425-3101012	8,5-20	12,00-20; 11,00R20	216	514,4	180	221	335	10	-	26	-	-	14x120	12	3250	48	гр.авт.КАМАЗ-5425
55-Д8,5-3101012	8,5-20	12,00-20; 11,00R20	216	514,4	180	281	335	10	-	26	-	-	14x120	11	3250	47,4	пр. МА3-64221
8.5-3101012-55	8,5-20	12,00R20; 11,00R20	216	514,4	-	470	-	-	28	-	-	-	14x120	-	3750	37	гр.авт. МА3-54329/ 5434/5337/63038; тролл. ЗиУ-683Е/ 682В;ЮМЗ Т3-К
63-М8,5-3101012*	8,5-20	12,00-20; 11,00R20	216	514,4	185	281	335	10	-	26	-	-	14x120	12	3750	50,5	гр.авт.МА3-543205/ 642205/64229/ 533702/630303/ 555102/5337/53371/ 543202/54323/5516/ 5551/64229/6303/ 6301; МЗКТ-65158; п/пр МА3-83781/ 93802/93866/ 938662/9506





№ чертежа	Условное обозначение	Рекомендуемая шина	Размер для установки шины (мм)		Вылет диска от центра оси (мм), ET	Диаметр посадочного отверстия к ступице (мм), D1	Диаметр расположения крепежных отверстий (мм), d	Количество крепежных отверстий (шт.)	Посадочный конус (град.)	Диаметр крепежных отверстий (мм), D2	Параметры фаски		Размер вентиляционного отверстия (мм)	Толщина диска (мм), t	Максимальная нагрузка на колесо (кгс)	Вес (кг)	Применяемость
			ширина A	диаметр B							D мм	Угол или сфера (гр., мм)					
63-M8.5-3101012-10*	8,5-20	12,00-20; 11,00R20	216	514,4	185	281	335	10	-	26	-	-	14x100	12	3750	50,5	гр.авт. УРАЛ-63645/63685
6520-3101012-10	8,5-20	12,00-20; 11,00R20	216,3	514,4	175	281	335	10	-	26	-	-	14x100	12	3750	50,5	гр.авт. КАМАЗ-6520
63-314-3101012	8,5-20	12,00-20; 11,00R20	216,3	514,4	175	281	335	10	-	26	-	-	14x100	11	3250	45	гр.авт. КрАЗ-6510/6437/4780/6443/65055/65101
63-315-3101012	8,5-20	12,00-20; 11,00R20	216,3	514,4	175	222	286	10	-	32	37	R22	14x100	11	3250	47,4	гр.авт. КрАЗ-256/257/258/6443/6437/65055
63-316-3101012	8,5-20	12,00-20; 11,00R20	216,3	514,4	175	281	335	10	-	26	32	R18	14x100	12	3750	50,5	тролл. 14ТР/15ТР/ДАК-217Е
63-Т8,5-3101012	8,5-20	12,00-20; 11,00R20	216	514,4	173	281	335	10	-	27	32	R19	14x100	12	3750	50,5	гр.авт. Татра-815
63-8,5-И-3101012*	8,5-20	12,00-20; 11,00R20	216	514,4	175	281	335	10	-	26	-	-	14x120	12	3750	50,5	гр.авт. Урал-Ивеко-6539/6339
63-302-3101012	8,5-20	12,00-20; 11,00R20	216	514,4	175	281	335	10	-	26	-	-	14x120	13	3750	50,5	гр.авт. Урал-Ивеко-6539/6339
4310-3101012	310-533	1100*400-533	310	533	120	222	286	10	-	32	37	R22	22x92	12	3000	58,8	гр.авт. КАМАЗ-4310
43118-3101012	310-533	1100*400-533	310	533	100	222	286	10	-	32	37	R22	22x92	12	4000	61	гр.авт. КАМАЗ-43118
43118-3101012-55	310-533	1100*400-533	310	533	100	222	286	10	-	32	37	R22	22x92	12	4000	61	гр.авт. УРАЛ 430206/44202/43202/5423/5323
55-394-3101012	330-462	16,5/70-18; 15,5/65-18	330	462	165	377,6	-	-	18	-	-	-	14x114	-	4500	47	тракт. прицеп (Орск,Ишим) 1ПТС-9;3ПТС-12



КОЛЕСА С 15-ТИ ГРАДУСНЫМИ ПОСАДОЧНЫМИ ПОЛКАМИ ДЛЯ ГРУЗОВЫХ АВТОМОБИЛЕЙ, АВТОБУСОВ, ТРОЛЛЕЙБУСОВ, ПРИЦЕПОВ, ПОЛУПРИЦЕПОВ, АВТОПОРУЗЧИКОВ

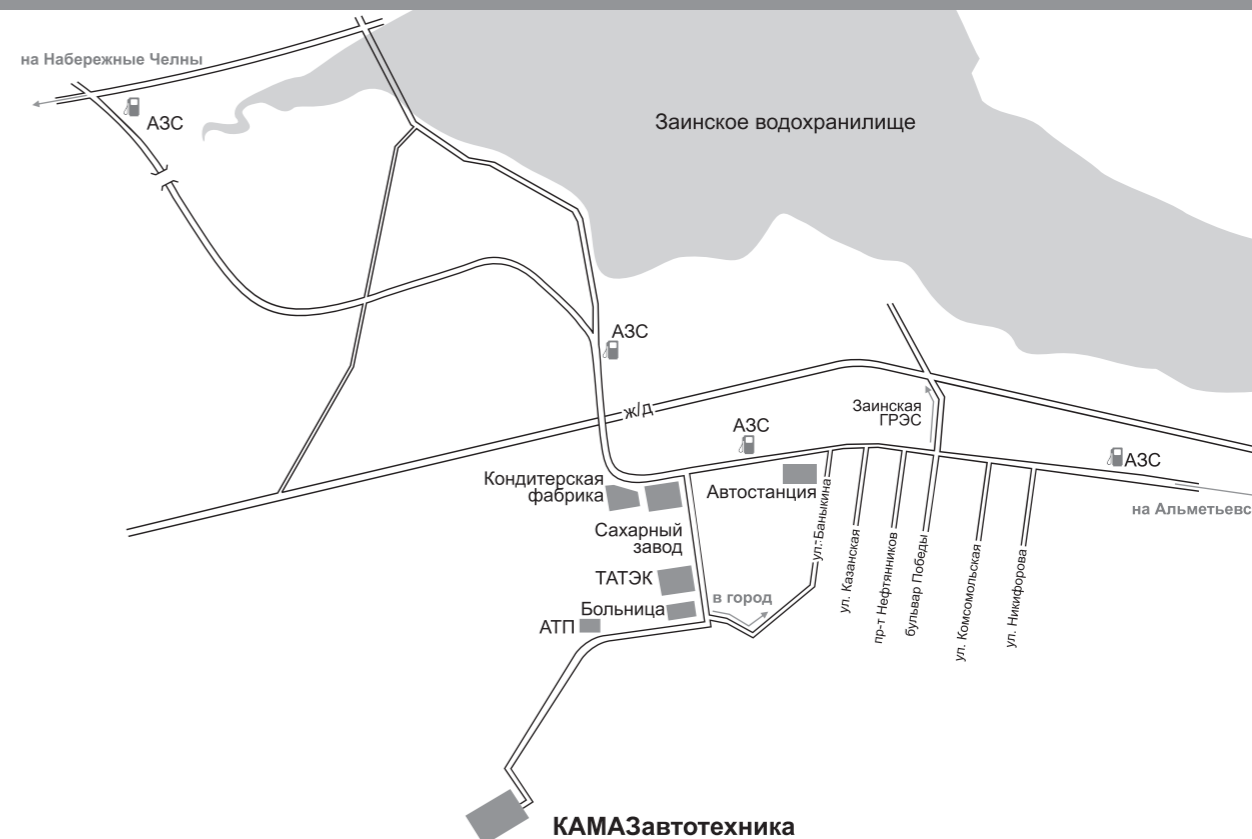
№ чертежа	Условное обозначение	Рекомендуемая шина	Размер для установки шины (мм)		Вылет диска от центра оси (мм), ET	Диаметр посадочного отверстия к ступице (мм), D1	Диаметр расположения крепежных отверстий (мм), d	Количество крепежных отверстий (шт.)	Посадочный конус (град.)	Диаметр крепежных отверстий (мм), D2	Параметры фаски		Размер вентиляционного отверстия (мм)	Толщина диска (мм), t	Максимальная нагрузка на колесо (кгс)	Вес (кг)	Применяемость
			ширина A	диаметр B							D мм	Угол или сфера (гр., мм)					
63-301-3101012	6,00x17,5	215/75R17,5	152,5	444,5	127	164	222	6	-	32	-	-	9,7	9	1700	19,5	гр. авт. ISUZU
175-3101012*	6,75x17,5	225/75R17,5	171,5	444,5	140	221	275	8	-	24	-	-	9,7	11	2000	26,5	гр. авт. КАМАЗ-4307
63-318-3101012*	6,75x17,5	225/75R17,5	171,5	444,5	140	221	275	8	-	24	-	-	9,7	11	2000	26,5	автоб. МАЗ-106; ПАЗ
63-17,5-3101012-10*	6,75x17,5	225/75R17,5	171,5	444,5	140	221	275	8	-	24	-	-	9,7	11	2000	26,5	гр.авт.МАЗ-4370
195-3101012*	6,75x19,5	225/75R19,5	171,5	495	147	221	275	8	-	24	-	-	9,7	11	2000	34,3	гр. авт. КАМАЗ-4308
63-319-3101012-01*	6,75x19,5	225/75R19,5	171,5	495	140	164	222,5	6	-	32	37	R22	9,7	11	2000	34,3	автоб. ПАЗ
825-3101012*	8,25x22,5	295/70R22,5 11R22,5	209	571,5	162	281	335	10	-	26	-	-	9,7	12	3150	47,1	КАМАЗ-65115/6540/53228/6426
63-303-3101012-01*	8,25x22,5	295/70R22,5 11R22,5	209	571,5	165	281	335	10	-	26	-	-	9,7	12	3550	47,1	автоб. МАЗ-103/104/105/107/152; ПАЗ-А183Д1/4206/4207/5256
63-303-3101012-02*	8,25x22,5	295/70R22,5 11R22,5	209	571,5	165	281	335	10	-	26	-	-	9,7	12	3550	47,1	автоб. ЛиАЗ-5256; Volvo; Scania. гр. авт. MAN; Kassbohrer; Magirus
63-303-3101012-03	8,25x22,5	295/70R22,5 11R22,5	209	571,5	165	281	335	10	-	26	-	-	9,7	12	3550	47,1	автоб.ЛиАЗ-5256; Volvo; Scania. гр.авт. MAN; Kassbohrer; Magirus (грунт)
63-317-3101012	8,25x22,5	295/70R22,5 11R22,5	209	571,5	165	281	335	10	-	26	35	90	9,7	12	3550	47,1	автоб. "Волжанин"

№ чертежа	Условное обозначение	Рекомендуемая шина	Размер для установки шины (мм)		Вылет диска от центра оси (мм), ET	Диаметр посадочного отверстия к ступице (мм), D1	Диаметр расположения крепежных отверстий (мм), d	Количество крепежных отверстий (шт.)	Посадочный конус (град.)	Диаметр крепежных отверстий (мм), D2	Параметры фаски		Размер вентиляционного отверстия (мм)	Толщина диска (мм), ET	Максимальная нагрузка на колесо (кгс)	Вес (кг)	Применяемость
			ширина A	диаметр B							D мм.	угол или сфера (гр., мм)					
63-900-3101012*	9,00x22,5	315/70R22,5	228,5	571,5	175	281	335	10	26	-	-	9,7	12	3750	49	гр.авт. КАМАЗ-6520/6522/5460/6460	
63-901-3101012*	9,00x22,5	315/70R22,5	228,5	571,5	175	281	335	10	26	-	-	9,7	12	3750	49	гр.авт. МАЗ-544008/544020/643008/6430068/631208/534005; автоб. Kassbohrer; MAN; Daimler-benz; Volvo; Magirus	

ТАТАРСТАН



ЗАЙНСК



КОНТАКТЫ

ПРИ ЗАПРОСАХ ИЛИ ЗАКАЗАХ  
 ОБРАЩАЙТЕСЬ ПО СЛЕДУЮЩЕМУ АДРЕСУ:  
**ООО «КАМАЗавтотехника»**  
 423520, РТ, г. Зайнск, ул. Автозаводская, 11  
 Приемная - тел.: (85558) 93-3-33;  
 Комм.отдел - тел./факс: (85558) 2-29-24,  
 (85558) 93-4-23;  
 e-mail: zaaz@kamaz.org  
 e-mail: zaaz55@mail.ru